

Riepilogo rapporto | Risultato del progetto 3 Compito 1

# Schema Ontologico

## Informazioni sul Progetto Turismo DGI

Il progetto DGI Tourism cerca di adattare l'offerta di istruzione e formazione professionale (leFP) alle sfide dell'era digitale e del cambiamento climatico, per soddisfare in modo innovativo le esigenze del settore dei viaggi post-Covid e consentire una transizione graduale verso strategie più sostenibili rendendo il settore del turismo 'prova di futuro'.

Mira a sviluppare approcci formativi interattivi, partecipativi e snelli basati sui principi del turismo responsabile.

## Lo schema dell'ontologia del turismo DGI

Un'ontologia può essere definita come una specificazione formale ed esplicita di una concettualizzazione condivisa composta da concetti e relazioni tra di essi.[1] È il cuore del web semantico. Serve come rappresentazione multidimensionale di come l'acquisizione delle competenze previste viene definita e sviluppata, mappando i progressi e coordinando la scelta individuale dei percorsi di apprendimento man mano che una persona in formazione progredisce verso la competenza.

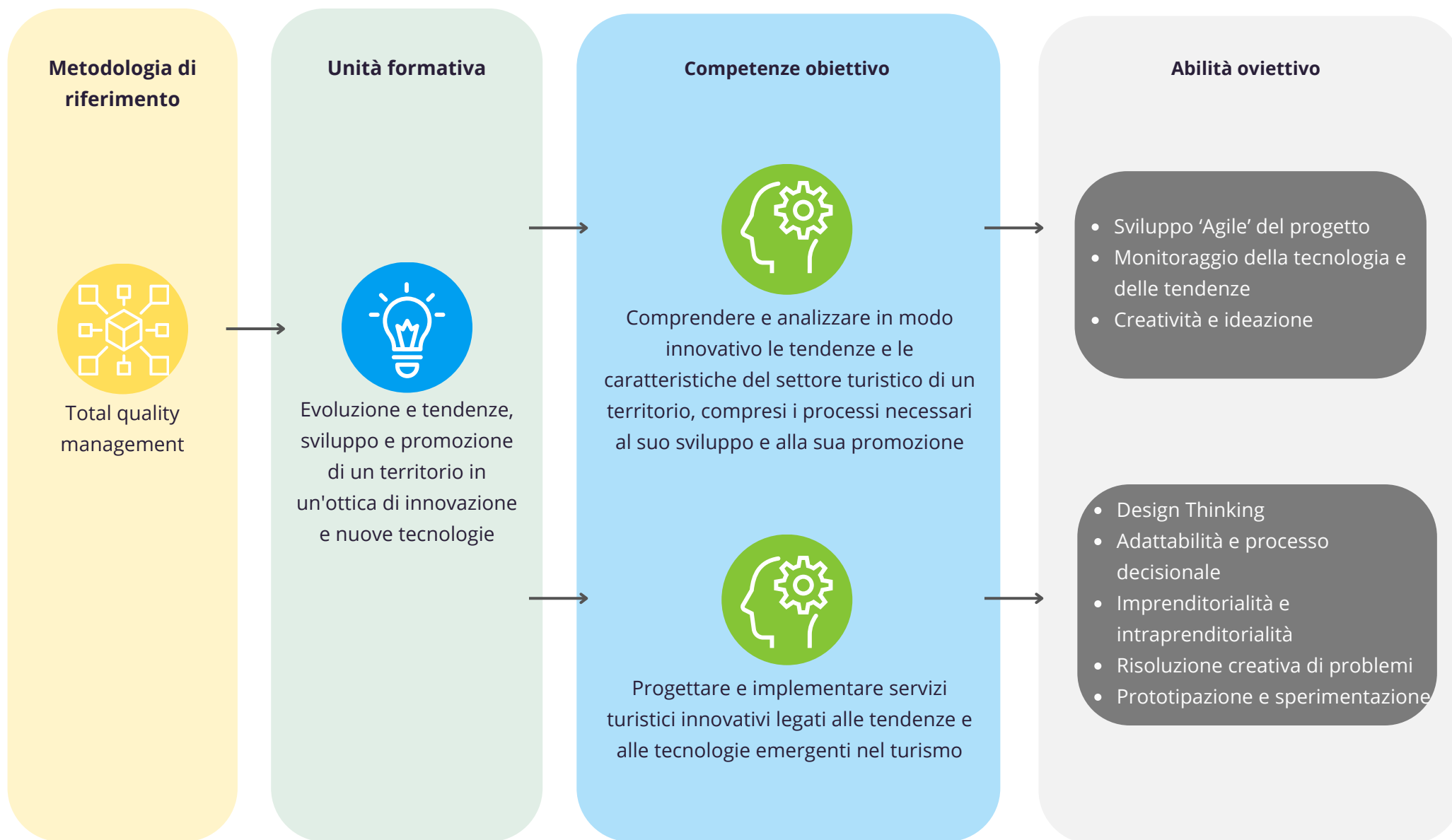
Lo schema ontologico 'Agile' DGI è progettato per offrire suggerimenti sui percorsi di apprendimento, che corrispondono agli obiettivi e alle preferenze di apprendimento degli studenti dell'leFP, nonché alle competenze del mercato del lavoro ed è ispirato all'ontologia europea di Abilità, Competenze, Qualifiche e Occupazioni (ESCO) e Schema.[2] Ogni componente deriva dall'istruzione, dal mercato del lavoro e dai bisogni individuali rispetto alle prospettive degli studenti.[3]

[1] <https://slejournal.springeropen.com/articles/10.1186/s40561-021-00160-z>

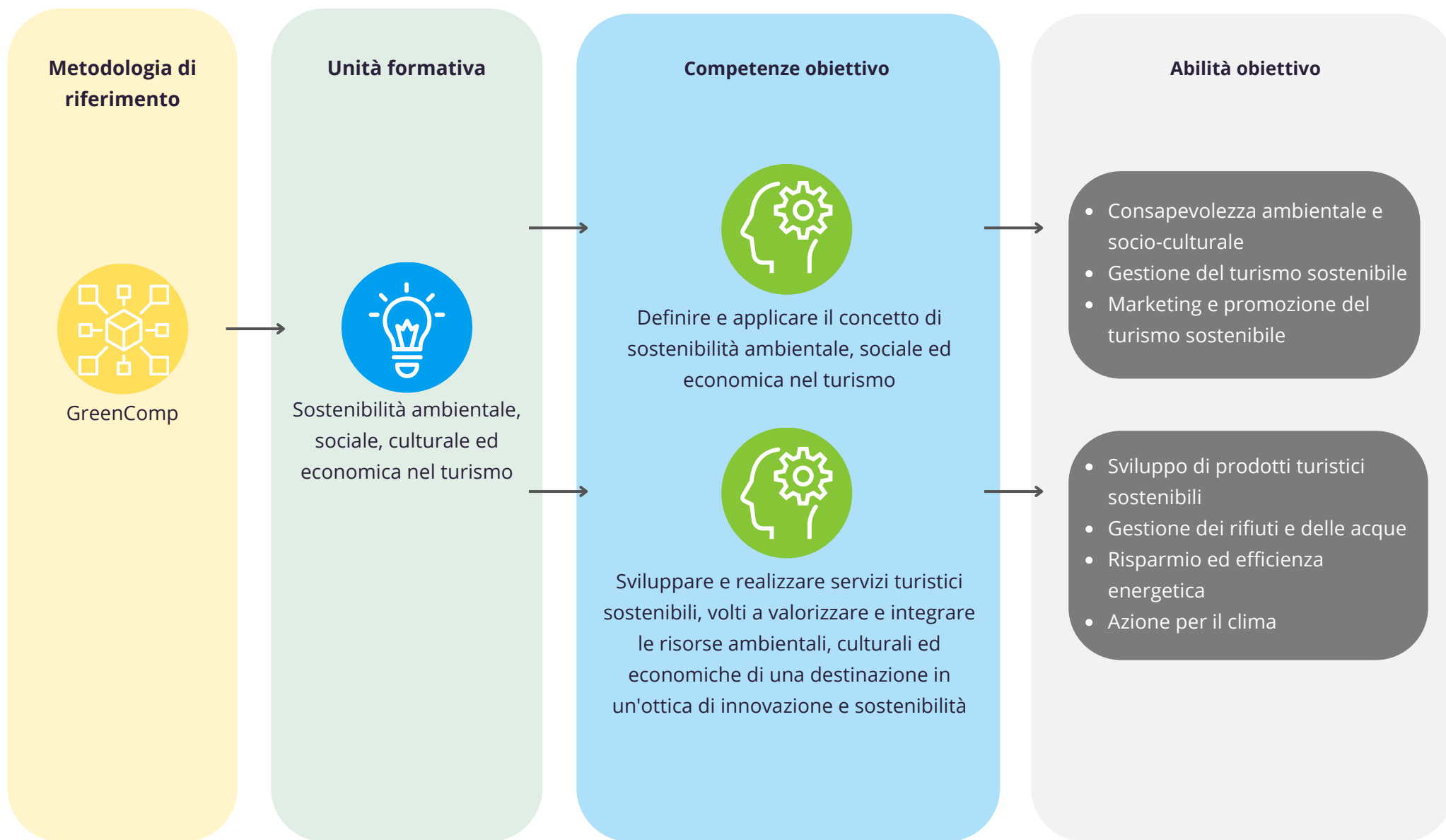
[2] <https://esco.ec.europa.eu/en>

[3] [https://link.springer.com/chapter/10.1007/978-3-030-88361-4\\_32](https://link.springer.com/chapter/10.1007/978-3-030-88361-4_32)

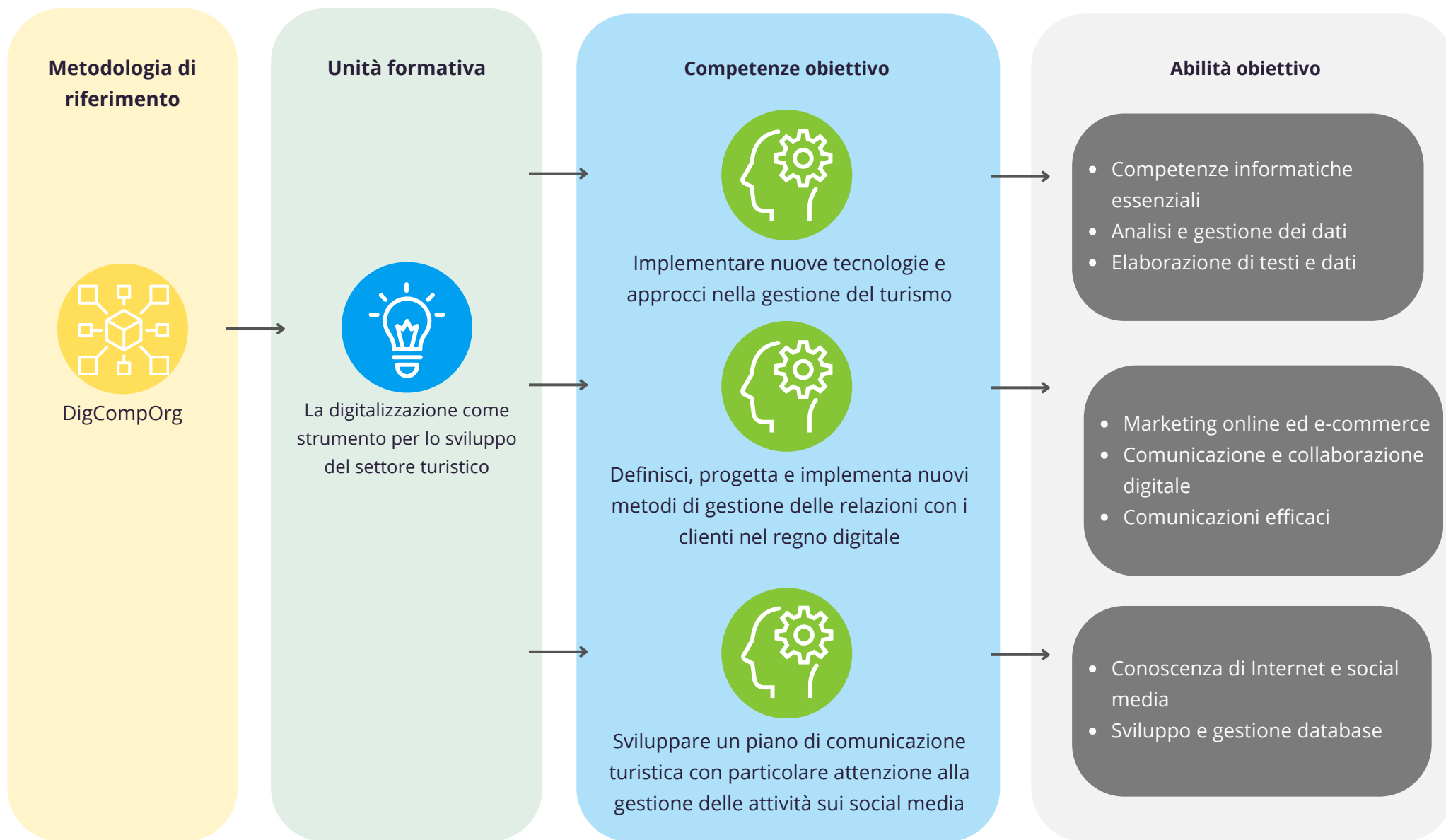
# Dimensione innovativa



# Dimensione verde



# Dimensione Digitale





Il supporto della Commissione Europea per la produzione di questa pubblicazione non costituisce un'approvazione dei contenuti che riflette solo le opinioni degli autori. La Commissione non può essere ritenuta responsabile per qualsiasi uso che possa essere fatto delle informazioni in esso contenute.

#### Partner del Consorzio di progetto



Co-funded by the European Union