

Περίληψη Αναφοράς | Αποτέλεσμα Έργου 3 Εργασία 1

Σχήμα Οντολογίας

Σχετικά με το έργο DGI Tourism

Το έργο DGI Tourism επιδιώκει να προσαρμόσει την προσφορά επαγγελματικής εκπαίδευσης και κατάρτισης (EEK) στις προκλήσεις της ψηφιακής εποχής και της κλιματικής αλλαγής, καλύπτοντας καινοτόμα τις ανάγκες του ταξιδιωτικού τομέα μετά την Covid-19 εποχή, που επιτρέπουν την ομαλή μετάβαση σε πιο βιώσιμες στρατηγικές και τη μελλοντική προστασία του τουριστικού τομέα.

Στοχεύει στην ανάπτυξη διαδραστικών, συμμετοχικών και λιτών διδακτικών προσεγγίσεων που βασίζονται σε αρχές υπεύθυνου τουρισμού.

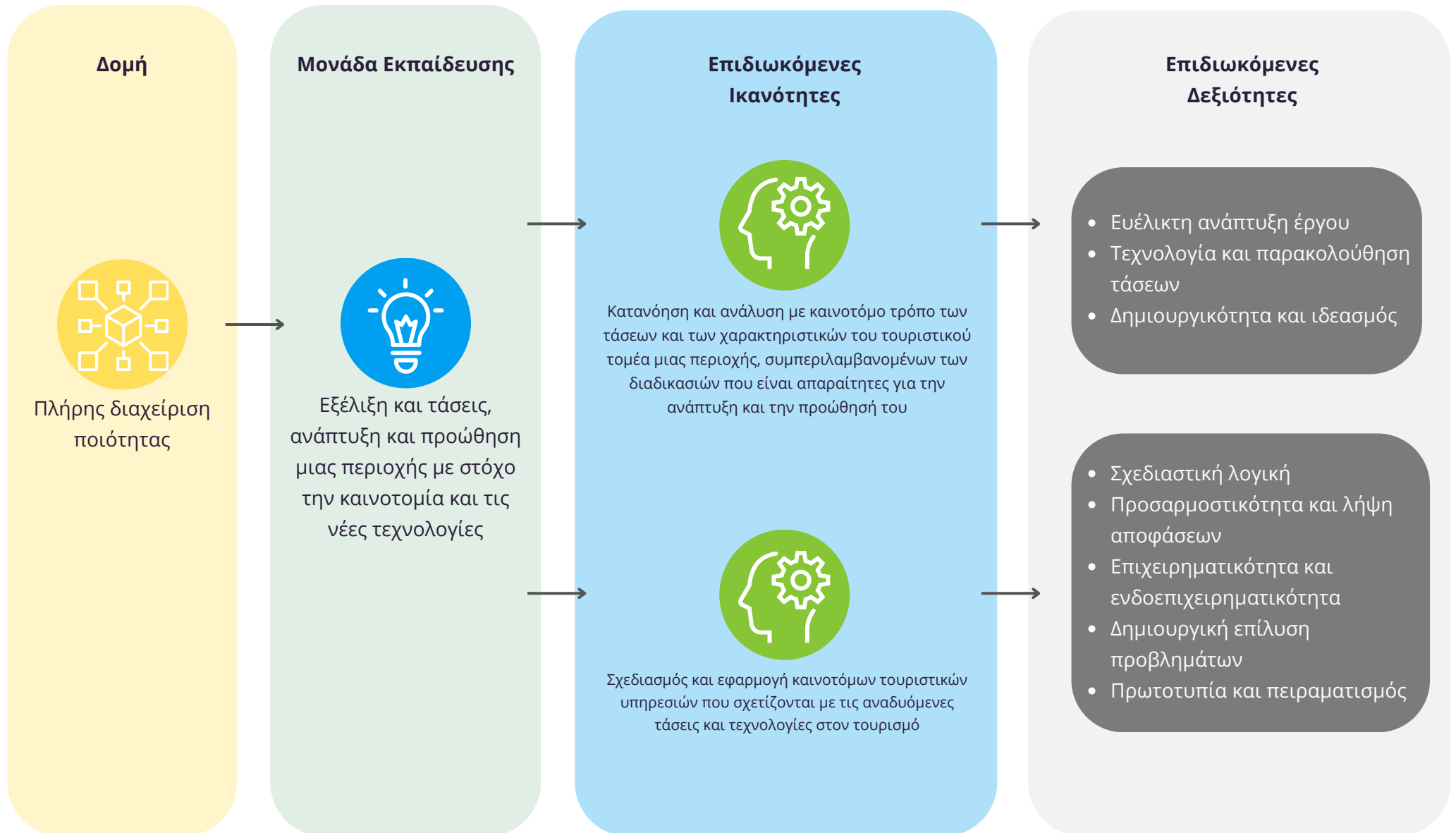
Το Σχήμα Οντολογίας του DGI Tourism

Μια οντολογία μπορεί να οριστεί ως ένας επίσημος, ρητός προσδιορισμός μιας κοινής εννοιολόγησης που αποτελείται από έννοιες και σχέσεις μεταξύ τους.[1] Είναι ο πυρήνας του Σημασιολογικού Δικτύου. Χρησιμοποιείται ως μια πολυδιάστατη αναπαράσταση του τρόπου με τον οποίο ορίζεται και αναπτύσσεται η προσδοκόμενη απόκτηση δεξιοτήτων, χαρτογραφώντας την πρόοδο και συντονίζοντας την ατομική επιλογή των μονοπατιών μάθησης καθώς ο εκπαιδευόμενος προχωρά προς την απόκτηση ικανότητας.

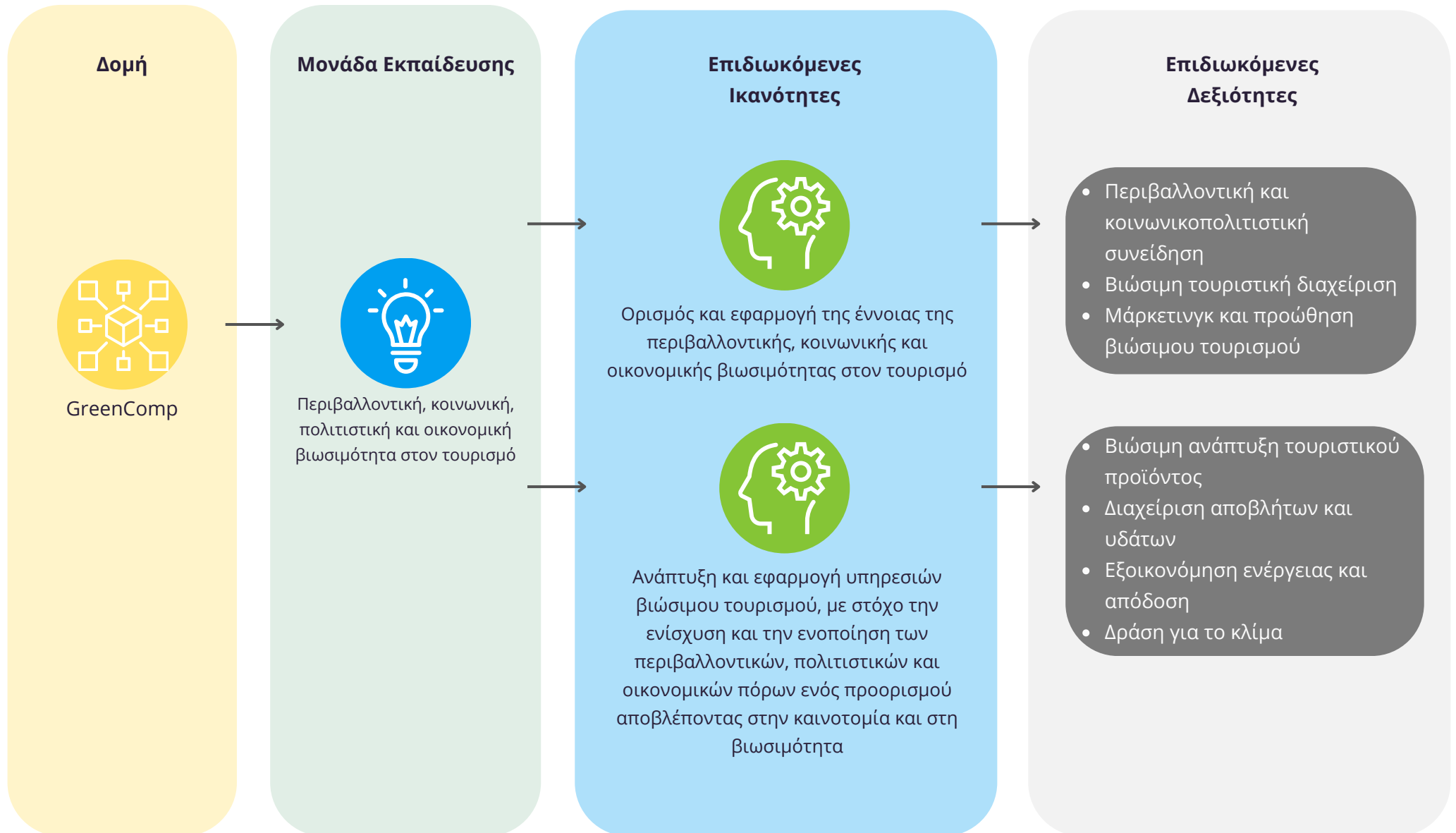
Το ελαφρύ σχήμα οντολογίας του DGI έχει σχεδιαστεί για να προσφέρει συστάσεις μονοπατιών μάθησης, οι οποίες αντιστοιχούν στους μαθησιακούς στόχους και τις προτιμήσεις των εκπαιδευομένων στα κέντρα EEK, καθώς και στις δεξιότητες για την αγορά εργασίας και είναι εμπνευσμένο από την Ευρωπαϊκή οντολογία δεξιοτήτων, ικανοτήτων, προσόντων και επαγγελμάτων (ESCO) και το Σχήμα.[2] Κάθε επιμέρους στοιχείο προκύπτει από τις εκπαιδευτικές ανάγκες, την αγορά εργασίας και τις ατομικές ανάγκες των προοπτικών των μαθητών.[3]

[1] <https://slejournal.springeropen.com/articles/10.1186/s40561-021-00160-z> [2] <https://esco.ec.europa.eu/en> [3] https://link.springer.com/chapter/10.1007/978-3-030-88361-4_32

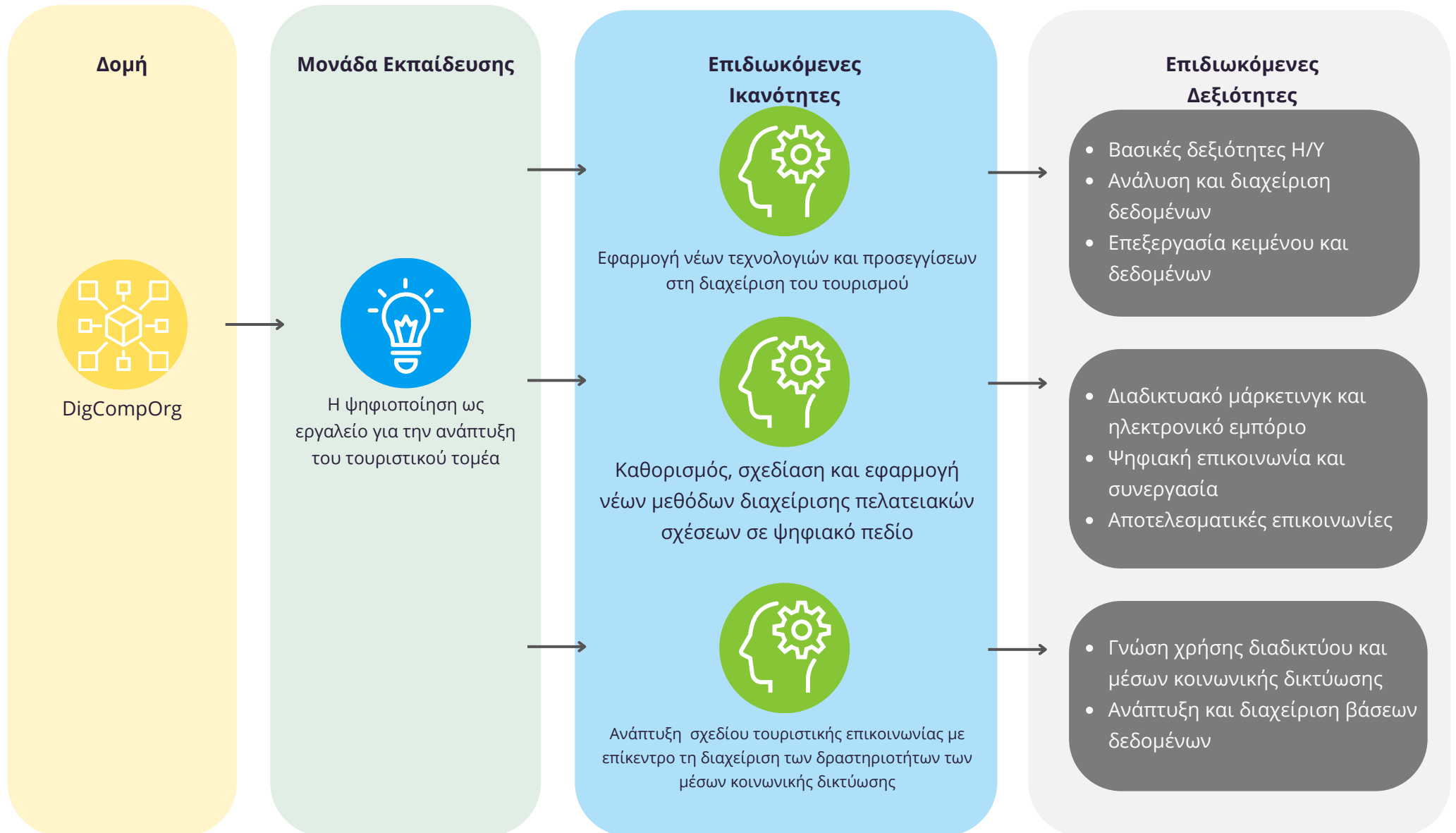
Καινοτόμος διάσταση



Πράσινη Διάσταση



Ψηφιακή Διάσταση





Η υποστήριξη της Ευρωπαϊκής Επιτροπής για την παραγωγή αυτής της έκδοσης δεν αποτελεί έγκριση του περιεχομένου που αντικατοπτρίζει μόνο τις απόψεις των συγγραφέων. Η Επιτροπή δεν μπορεί να θεωρηθεί υπεύθυνη για οποιαδήποτε χρήση των πληροφοριών που περιέχονται σε αυτό.

Εταίροι Κοινοπραξίας Έργου



Co-funded by the European Union