

Esquema de ontología

Sobre el Proyecto de Turismo de la DGI

El Proyecto de Turismo de la DGI busca adaptar la oferta de educación y formación profesional (VET) a los desafíos de la era digital y el cambio climático, adaptando de manera innovadora las necesidades del sector de viajes post-Covid que permitan una transición fluida hacia estrategias más sostenibles y protegiendo el sector turístico para el futuro.

Su objetivo es desarrollar enfoques de enseñanza interactivos, participativos y ágiles que se basen en los principios del turismo responsable.

El esquema de ontología turística de la DGI

Una ontología se puede definir como una especificación formal y explícita de una conceptualización compartida compuesta de conceptos y relaciones entre ellos.[1] Es el núcleo de la Web Semántica. Sirve como una representación multidimensional de cómo se define y desarrolla la adquisición de habilidades esperadas, mapeando el progreso y coordinando la elección individual de rutas de aprendizaje a medida que el alumno avanza hacia la competencia.

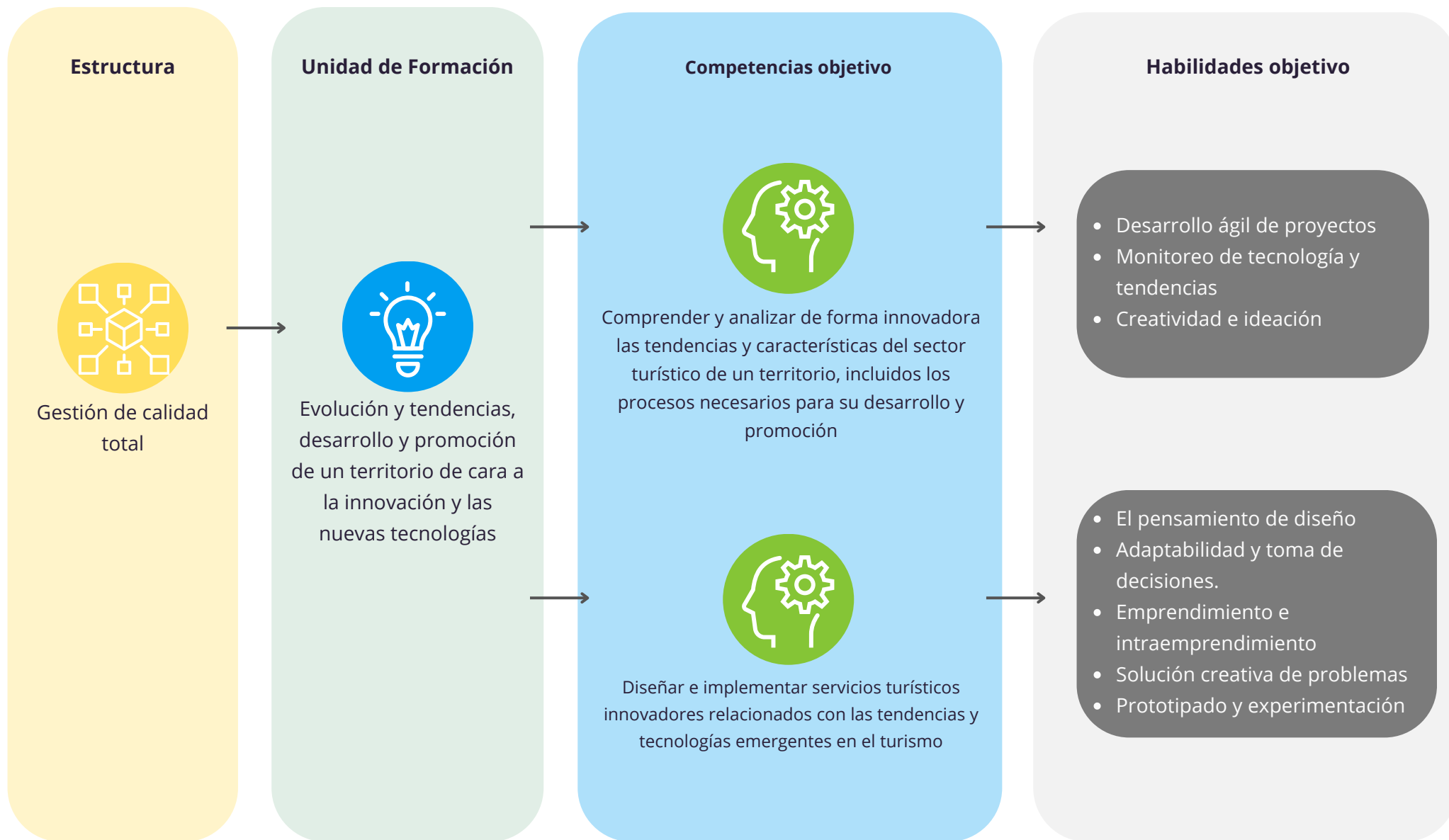
El esquema de ontología ligera de la DGI está diseñado para ofrecer recomendaciones de rutas de aprendizaje, que corresponden a los objetivos y preferencias de aprendizaje de los alumnos de FP, así como a las habilidades del mercado laboral, y está inspirado en la ontología europea de Habilidades, Competencias, Cualificaciones y Ocupaciones (ESCO) y Esquema.[2] Cada componente se deriva de la educación, el mercado laboral y las necesidades individuales de las perspectivas de los alumnos.[3]

[1] <https://slejournal.springeropen.com/articles/10.1186/s40561-021-00160-z>

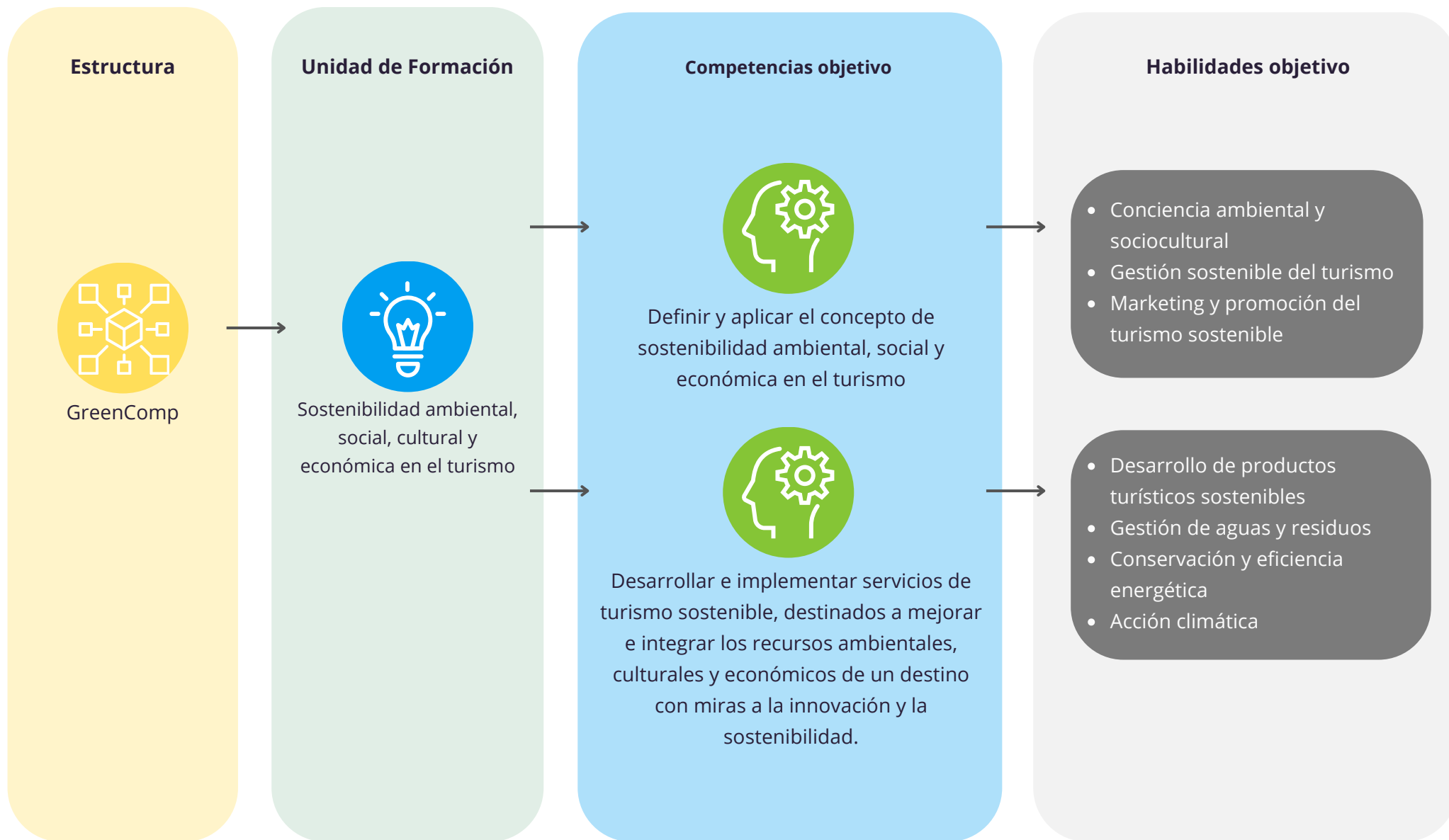
[2] <https://esco.ec.europa.eu/en>

[3] https://link.springer.com/chapter/10.1007/978-3-030-88361-4_32

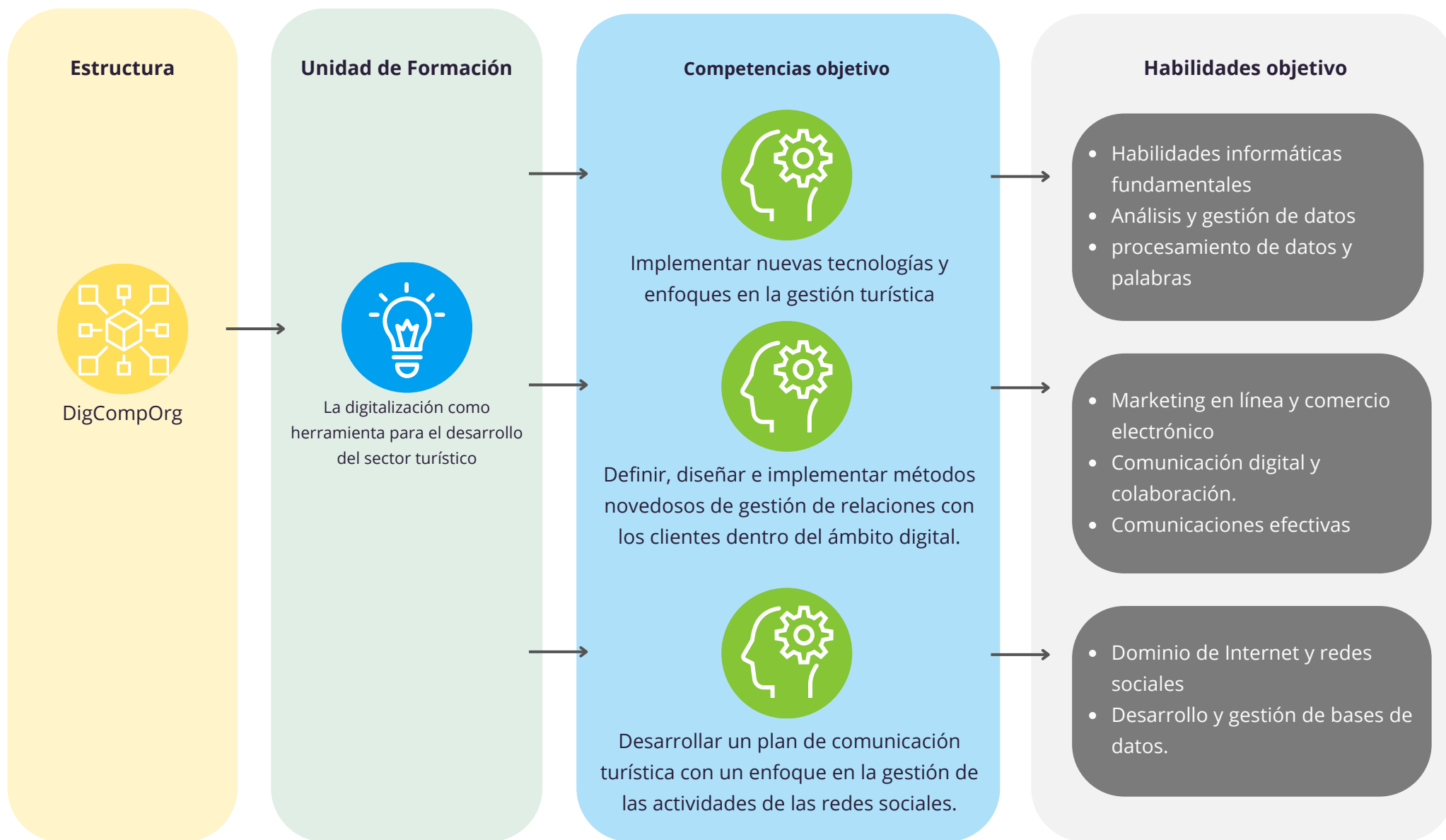
Dimensión innovadora



Dimensión Verde



Dimensión digital





El apoyo de la Comisión Europea para la producción de esta publicación no constituyen un respaldo de los contenidos que reflejan las opiniones únicamente de los autores La Comisión no se hace responsable del uso que pueda hecho de la información contenida en el mismo.

Socios del consorcio del proyecto



Co-funded by the European Union